



MIEJSCOWY PLAN ZAGOSPODAROWANIA PRZESTRZENNEGO FRAGMENTU WSI CHYLICE, GM. JAKTORÓW, OBEJMUJĄCY OBSZAR OGRANICZONY FRAGMENTEM POŁUDNIOWEJ GRANICY DZIAŁKI NR EWID. 215 (DROGA GMINNA UL. SŁONECZNA), FRAGMENTEM ZACHODNIEJ GRANICY DZIAŁKI NR EWID. 166/2 (DROGA GMINNA NR 150307W ULICA ALPEJSKA), POŁUDNIOWYMI GRANICAMI DZIAŁEK NR EWID. 221/5, 221/6 ORAZ FRAGMENTEM WSCHODNIEJ GRANICY DZIAŁKI 294/15 (RÓW) ORAZ WSCHODNIMI GRANICAMI DZIAŁEK NR EWID.: 294/4, 294/2, 294/1 (RÓW).

RYSUNEK PLANU
Załącznik Nr 1 do uchwały nr LXX/503/2023 Rady Gminy Jaktorów z dnia 29 czerwca 2023 roku

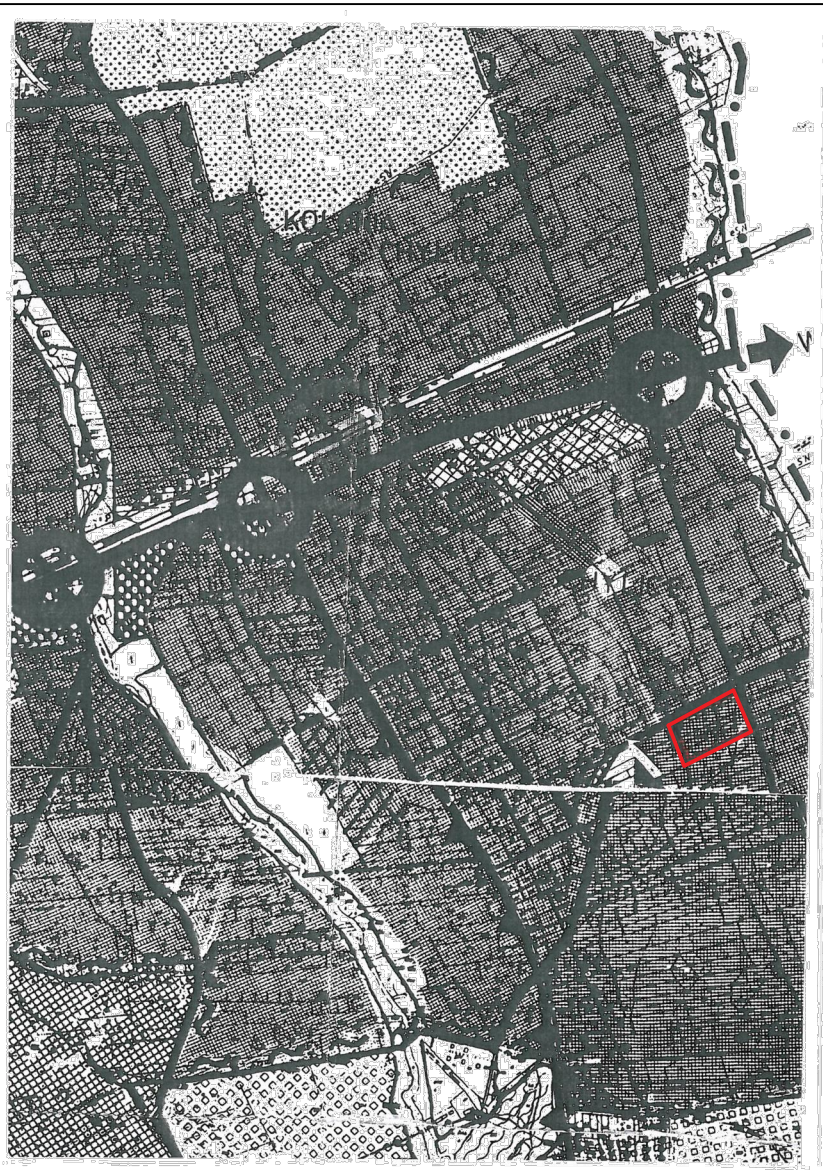


Starostwo Powiatu Grodzkiego, Wydział Geodezji i Kartografii
woj. mazowieckie; powiat grodzki
Położenie: Chylce
Nazwa materiału zasobu: Mapa zasadnicza
Skala: 1:500
Klasyfikacja P. 1405.2013.309
Opracowane systemem GEO-INFORM, utworzył(a): Iwona Lewandowska 23-06-2022

OZNACZENIA PLANU

	granica obszaru objętego planem
	linie rozgraniczające tereny o różnym przeznaczeniu lub różnych zasadach zagospodarowania
	nieprzekraczalne linie zabudowy
	odległości elementów zagospodarowania zwymiarowane w metrach na rysunku planu
	teren zabudowy mieszkaniowej jednorodzinnej
	teren komunikacji drogowej wewnętrznej
	teren drogi dojazdowej – poszerzenie drogi dojazdowej
	teren zieleni urządzonej,
	zasieg oddziaływania od napowietrznej linii elektroenergetycznej 15kV

WYRYS Z RYSUNKU STUDIUM UWARUNKOWAŃ I KIERUNKÓW ZAGOSPODAROWANIA PRZESTRZENNEGO GMINY JAKTORÓW



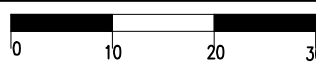
granica obszaru objętego planem
tereny zabudowy mieszkaniowej jednorodzinnej

SPORZĄDZAJĄCY: WÓJT GMINY JAKTORÓW

WYKONAWCA: MIEJSKI ZESPÓŁ URBANISTYCZNY Żyrardów, ul. Mińskiego 56
Dyrektor Zespołu: mgr inż. arch. Małgorzata Walszak

AUTORZY: mgr inż. arch. Małgorzata Walszak
mgr inż. arch. Alina Kalliska
mgr inż. Dorota Piotrowska

skala liniowa (1:1000)



CZERWIEC 2023R