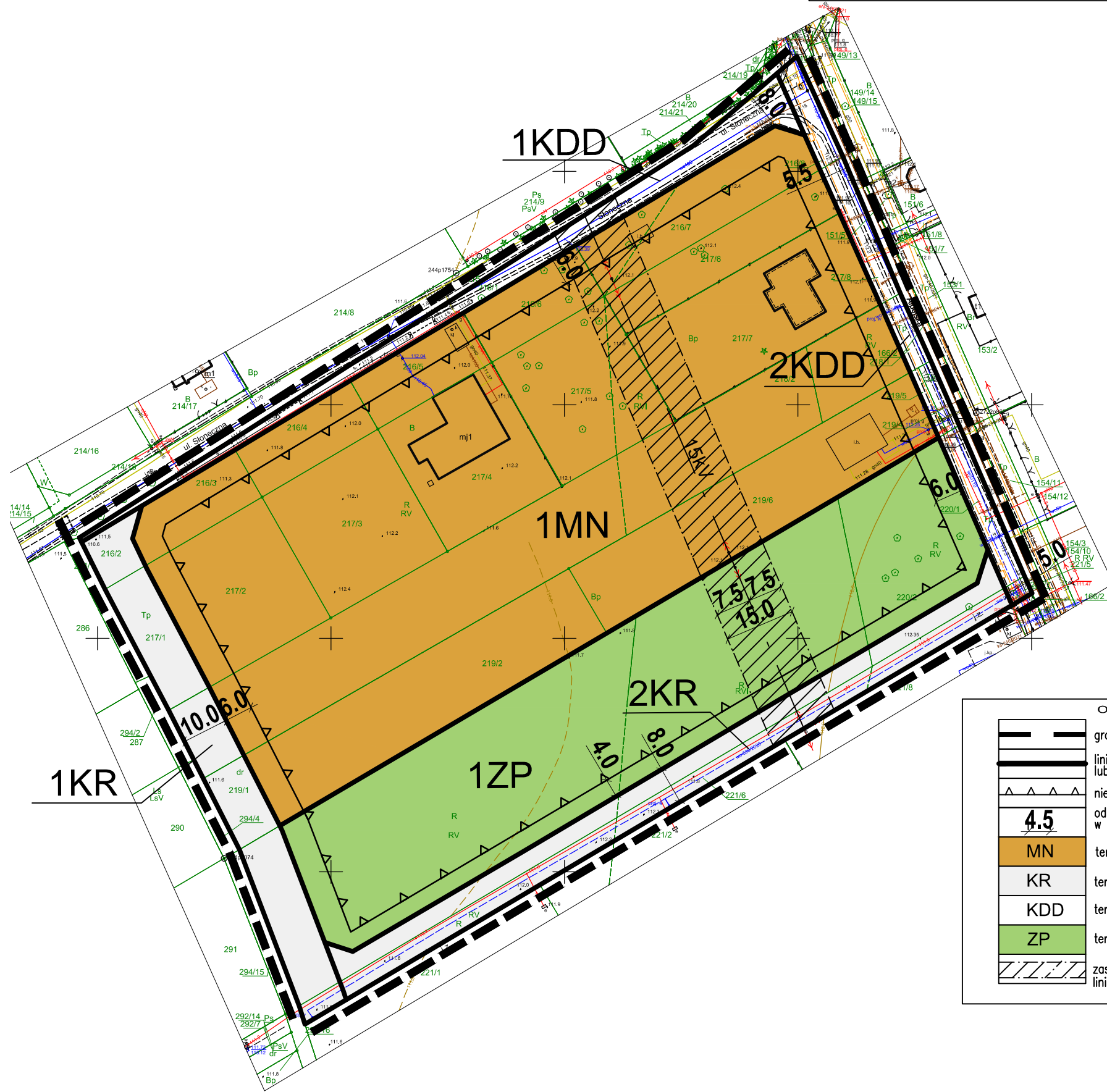




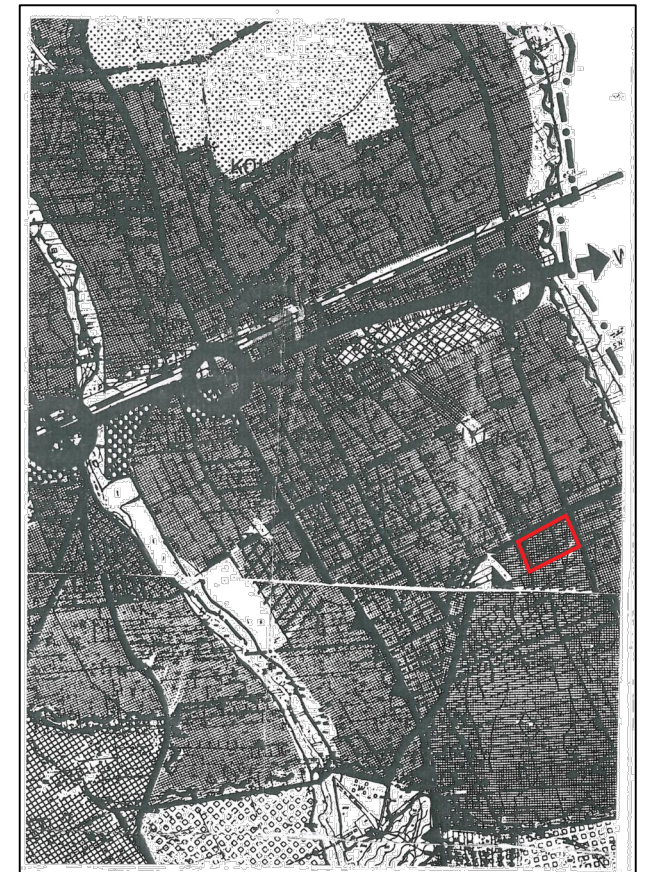
MIEJSCOWY PLAN ZAGOSPODAROWANIA PRZESTRZENNEGO FRAGMENTU WSI CHYLICE, GM. JAKTORÓW, OBEJMUJĄCY OBSZAR OGRANICZONY FRAGMENTEM POŁUDNIOWEJ GRANICY DZIAŁKI NR EWID. 215 (DROGA GMINNA UL. SŁONECZNA), FRAGMENTEM ZACHODNIEJ GRANICY DZIAŁKI NR EWID. 166/2 (DROGA GMINNA NR 150307W ULICA ALPEJSKA), POŁUDNIOWYMI GRANICAMI DZIAŁEK NR EWID. 221/5, 221/6 ORAZ FRAGMENTEM WSCHODNIEJ GRANICY DZIAŁKI 294/15 (RÓW) ORAZ WSCHODNIMI GRANICAMI DZIAŁEK NR EWID.: 294/4, 294/2, 294/1 (RÓW)

RYSUNEK PLANU
Załącznik Nr 1 do uchwały nr..... Rady Gminy Jaktorów z dnia.....2023 roku



OZNACZENIA PLANU	
	granica obszaru objętego planem
	linie rozgraniczające tereny o różnym przeznaczeniu lub różnych zasadach zagospodarowania
	nieprzekraczalne linie zabudowy
	odległości elementów zagospodarowania zymiarowane w metrach na rysunku planu
	MN teren zabudowy mieszkaniowej jednorodzinnej
	KR teren komunikacji drogowej wewnętrznej
	KDD teren drogi dojazdowej – poszerzenie drogi dojazdowej
	ZP teren zieleni urządzonej,
	zasięg oddziaływania od napowietrznej linii elektroenergetycznej 15kV

WYRYS Z RYSUNKU STUDIUM UWARUNKOWAŃ I KIERUNKÓW ZAGOSPODAROWANIA PRZESTRZENNEGO GMINY JAKTORÓW



granica obszaru objętego planem
 tereny zabudowy mieszkaniowej jednorodzinnej

SPORZĄDZAJĄCY: WÓJT GMINY JAKTORÓW	
WYKONAWCA:	MIEJSKI ZESPÓŁ URBANISTYCZNY Żyrentów, ul. Mirczkiego 66 mgr inż. arch. Małgorzata Walczak
AUTORZY:	mgr inż. arch. Małgorzata Walczak mgr inż. arch. Anna Koźmińska mgr inż. Dorota Popyłko
skala liniowa (1:1000)	
MARZEC 2023 r.	