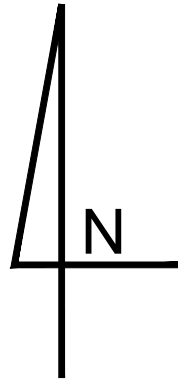




MIEJSCOWY PLAN ZAGOSPODAROWANIA PRZESTRZENNEGO FRAGMENTU WSI CHYLICE, GM. JAKTORÓW, OBEJMUJĄCY OBSZAR OGRANICZONY POŁUDNIOWĄ GRANICĄ DZIAŁKI NR EWID. 176/11 (DROGA GMINNA NR 150308W UL. CICA), FRAGMENTEM ZACHODNIEJ GRANICY DZIAŁKI NR EWID.166/2 (DROGA GMINNA NR 150307W ULICA ALPEJSKA), POŁUDNIOWYMI GRANICAMI DZIAŁEK NR EWID.: 177/19, 177/21, 177/22, 177/17, 177/16, 177/15, 177/13 ORAZ FRAGMENTEM WSCHODNIEJ GRANICY ULICY OGRODOWEJ.

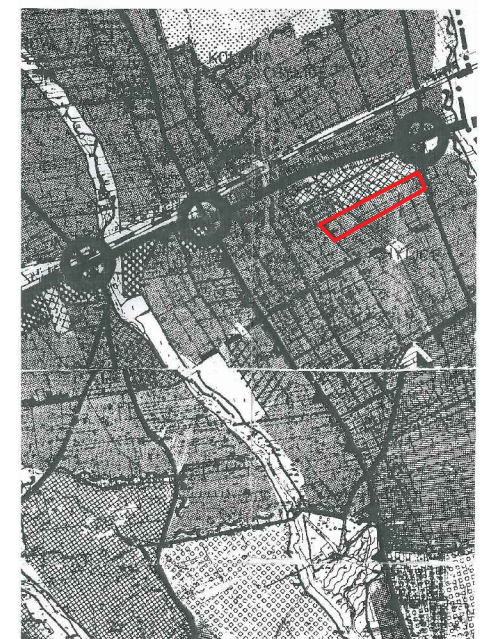
RYSUNEK PLANU

Załącznik Nr 1 do uchwały nr..... Rady Gminy Jaktorów z dnia.....2023 roku
skala 1:1000



OZNACZENIA PLANU	
	granica obszaru objętego planem
	linie rozgraniczające tereny o różnym przeznaczeniu lub różnych zasadach zagospodarowania
	nieprzekraczalne linie zabudowy
	odległości elementów zagospodarowania zmiarowane w metrach na rysunku planu
	MN teren zabudowy mieszkaniowej jednorodzinnej
	WS teren wód powierzchniowych śródlądowych
	KR teren komunikacji drogowej wewnętrznej
	KDD teren drogi dojazdowej – poszerzenie drogi dojazdowej
	istniejący rów do likwidacji
	zasieg oddziaływania na powietrzną linię elektroenergetycznej 15kV

WYRYS Z RYSUNKU STUDIUM UWARUNKOWAŃ I KIERUNKÓW ZAGOSPODAROWANIA PRZESTRZENNEGO GMINY JAKTORÓW



granica obszaru objętego planem
 tereny zabudowy mieszkaniowej jednorodzinnej

SPORZĄDZAJĄCY: WÓJT GMINY JAKTORÓW	
PROJEKTOWAŁ: mgr inż. Andrzej Magdziarz	Znak: ul. Młocińskiego 5B
AUTORYZOWAŁ: mgr inż. Andrzej Magdziarz	skala linowa (1:1000)
WYKŁAD: BBRP P.	