

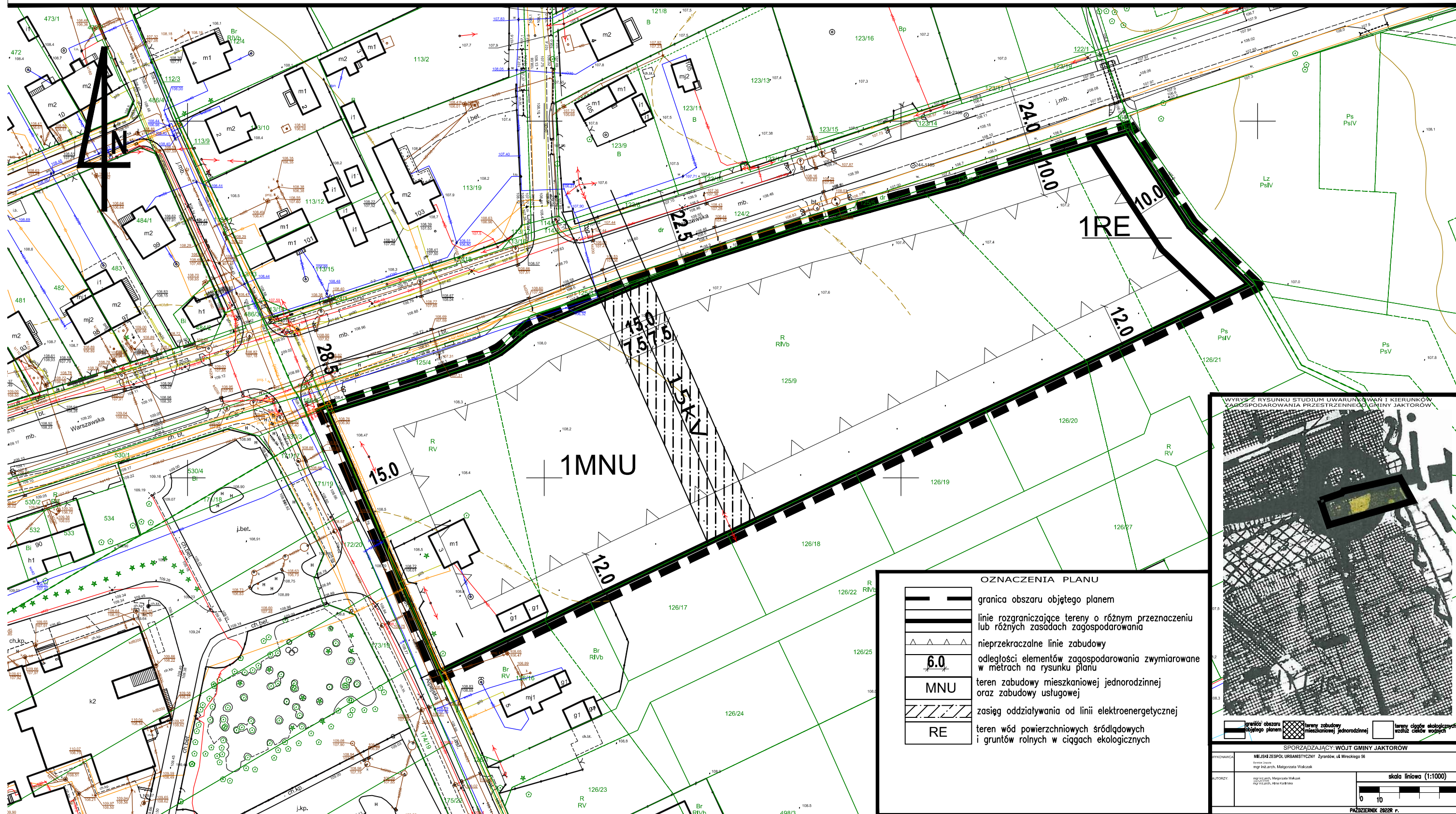


MIEJSCOWY PLAN ZAGOSPODAROWANIA PRZESTRZENNEGO FRAGMENTU WSI CHYLICE, GM. JAKTORÓW, OBEJMUJĄCY OBSZAR OGRANICZONY: OD PÓŁNOCY: POŁUDNIOWĄ GRANICĄ ULICY WARSZAWSKIEJ (DROGA WOJEWÓDZKA NR 719), OD WSCHODU: ZACHODNIĄ GRANICĄ ROWU OZNACZONEGO NR EWID. 164/6, OD POŁUDNIA: PÓŁNOCNYMI GRANICAMI DZIAŁEK NR EWID. 126/21, 126/20, 126/19, 126/17, 126/16, OD ZACHODU: WSCHODNIĄ GRANICĄ ULICY ALPEJSKIEJ (PUBLICZNA DROGA GMINNA NR 150307).

RYSUNEK PLANU

Załącznik Nr 1 do uchwały nr..... Rady Gminy Jaktorów z dnia.....2022 roku

skala 1:1000



OZNACZENIA PLANU	
	granica obszaru objętego planem
	linie rozgraniczające tereny o różnym przeznaczeniu lub różnych zasadach zagospodarowania
	nieprzekraczalne linie zabudowy
	odległości elementów zagospodarowania zmiarowane w metrach na rysunku planu
	teren zabudowy mieszkaniowej jednorodzinnej oraz zabudowy usługowej
	zasięg oddziaływania od linii elektroenergetycznej
	teren wód powierzchniowych śródlądowych i gruntów rolnych w ciągach ekologicznych



SPORZĄDZAJĄCY: WOJT GMINY JAKTORÓW

WYKONAWCA: MIEJSKI ZESPÓŁ URBANISTYCZNY Żyrdów, ul. Mieckiego 56
mgr inż. arch. Małgorzata Wiatrak

AUTORZY: mgr inż. arch. Małgorzata Wiatrak
mgr inż. arch. Alina Krzyżanek

skala liniowa 1:1000

0 10 50

PAŹDZIERNIK 2022R. r.