

- projekt -

**Uchwała nr
Rady Gminy Jaktorów
z dnia**

**w sprawie przystąpienia do sporządzenia miejscowego planu
zagospodarowania przestrzennego fragmentu wsi Chylice,
gmina Jaktorów**

Na podstawie art. 18 ust. 2 pkt 5 ustawy z dnia 8 marca 1990r. o samorządzie gminnym (t.j. Dz. U. z 2022 r. poz. 559 z późn. zm.) oraz art. 14 ust. 1, 2 i 4 ustawy z dnia 27 marca 2003 r. o planowaniu i zagospodarowaniu przestrzennym (t.j. Dz. U. z 2022 r. poz. 503), Rada Gminy Jaktorów uchwala, co następuje:

§ 1. 1 Przystępuje się do sporządzenia miejscowego planu zagospodarowania przestrzennego fragmentu wsi Chylice, gm. Jaktorów, obejmującego obszar ograniczony fragmentem południowej granicy działki nr ewid. 215 (droga gminna ul. Słoneczna), fragmentem zachodniej granicy działki nr ewid. 166/2 (droga gminna nr 150307W ulica Alpejska), południowymi granicami działek nr ewid. 221/5, 221/6 oraz fragmentem wschodniej granicy działki 294/15 (rów) oraz wschodnimi granicami działek nr ewid.: 294/4, 294/2, 294/1 (rów).

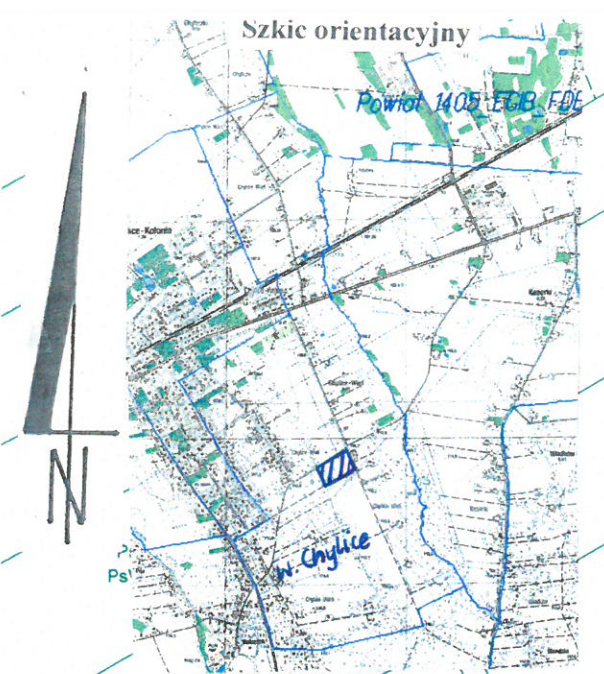
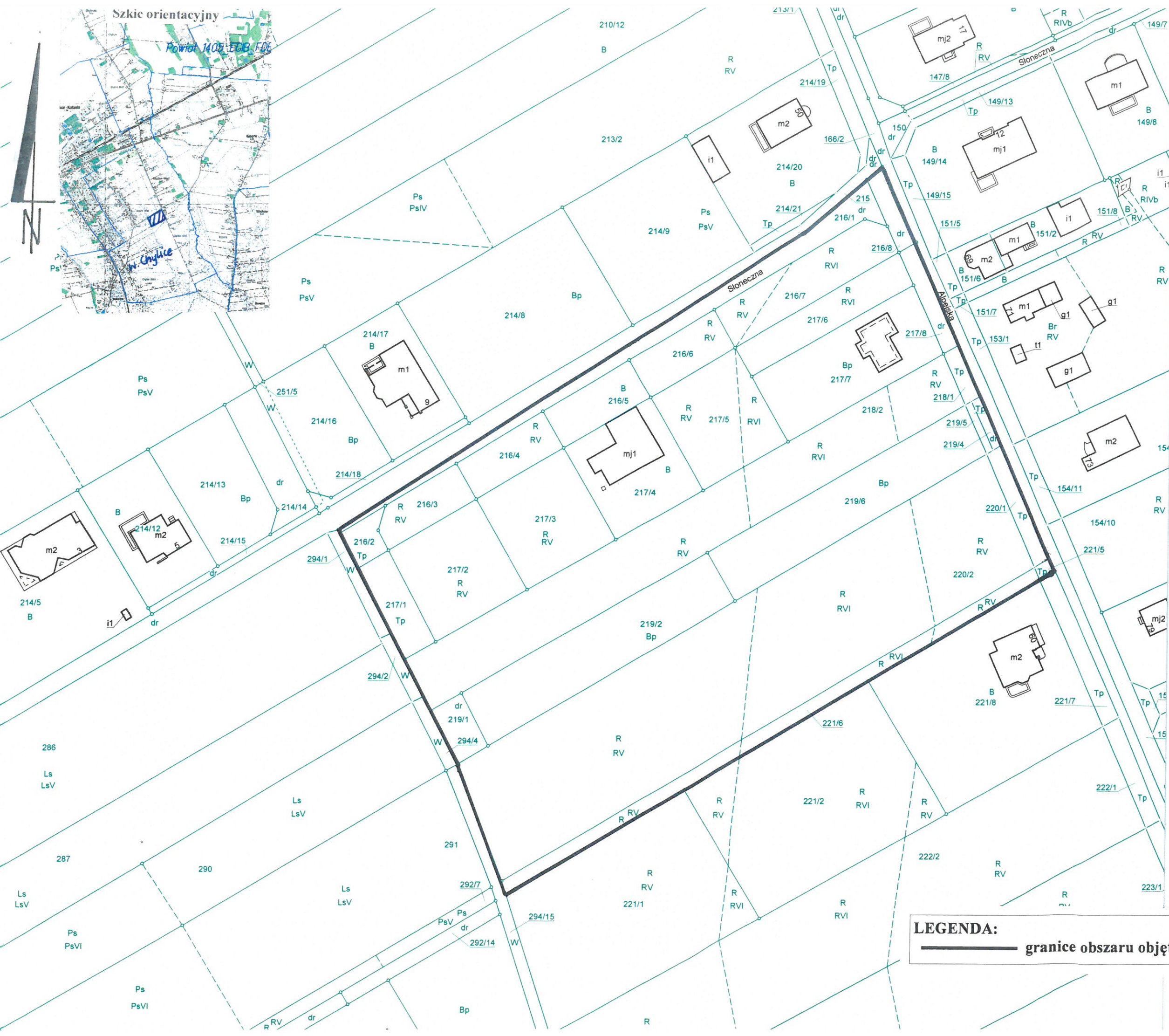
2. Granice obszaru objętego projektem planu miejscowego określa załącznik nr 1 do niniejszej uchwały.

§ 2. Wykonanie uchwały powierza się Wójtowi Gminy Jaktorów.

§ 3. Uchwała wchodzi w życie z dniem podjęcia.

Przewodniczący Rady Gminy

Mirosław Byczak



Załącznik nr 1
do uchwały nr
Rady Gminy Jaktorów
z dnia

Fragment wsi Chylice
skala 1:1000

LEGENDA:
— granice obszaru objętego projektem planu miejscowego

UZASADNIENIE

Teren objęty uchwałą w sprawie przystąpienia do sporządzenia miejscowego planu zagospodarowania przestrzennego położony jest w granicach obszaru objętego Uchwałą nr XIX/126/2003 Rady Gminy Jaktorów z dnia 8.12.2003 r. w sprawie zmiany miejscowego planu ogólnego zagospodarowania przestrzennego (Dz. Urz. Woj. Maz. z 2004 r. Nr 43 poz. 1240).

W dniu 15.06.2022 r. wpłynął wniosek właścicieli działek nr ewid. 216/7 i 217/6 we wsi Chylice o zmianę planu miejscowego w zakresie wykreślenia linii zabudowy wskazującej odległość 1,5 m od granicy z działką nr ewid. 217/6. Linia zabudowy umożliwiała posadowienie budynku mieszkalnego na działce pierwotnie oznaczonej nr ewid. 216. Zamiar ten nie został spełniony, gdyż właściciel działek pierwotnie oznaczonych nr ewid. 216 i 217 dokonał ich wspólnego podziału, w taki sposób, że dwie działki (jedna wydzielona z działki 216, druga z działki 217) stanowią jedną nieruchomość. Wrysowana w planie miejscowym wewnętrzna linia zabudowy jest bezprzedmiotowa, a wręcz ogranicza możliwość zagospodarowania nieruchomości. W przypadku wnioskowanego terenu działek 216/7 i 217/6 uniemożliwia uzyskanie pozwolenia na budowę.

Opracowaniem objęto większy fragment terenu, ze względu na potrzebę skorygowania parametrów terenu komunikacji, tj. ciągu pieszo – jezdnego (Kx) na działce 221/6, który ze względu na 4-metrową szerokość, nie spełnia parametrów drogi dojazdowej do działek budowlanych.