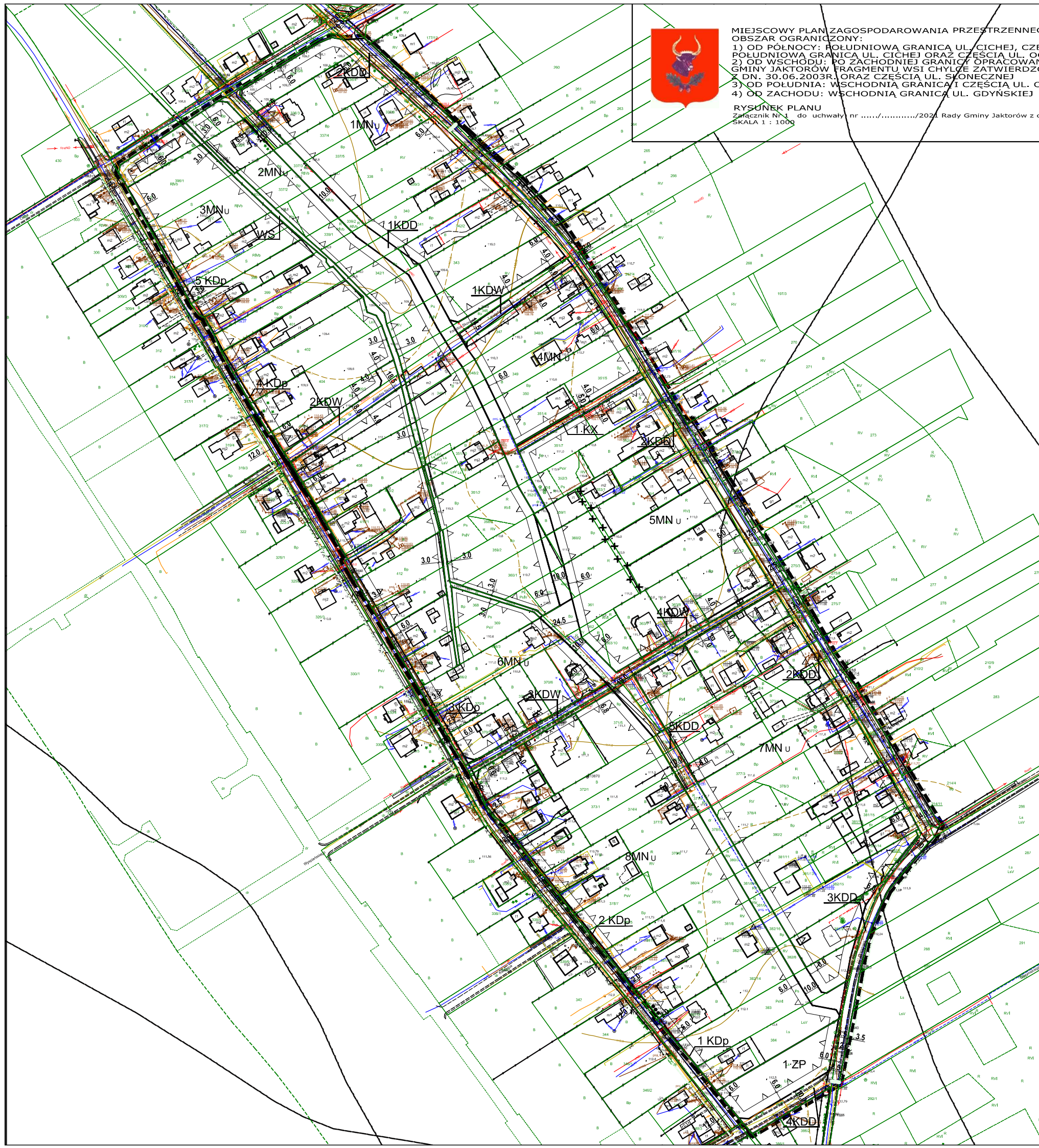




MIEJSCOWY PLAN ZAGOSPODAROWANIA PRZESTRZENNEGO FRAGMENTU WSI CHYLICE OBEJMUJĄCEGO

- OBZAR OGRANICZONY:
1) OD PÓŁNOCY: POŁUDNIOWA GRANICA UL. CICHEJ, CZĘŚCIĄ ROWU OZNACZONEGO NR 403
POŁUDNIOWA GRANICA UL. CICHEJ ORAZ CZĘŚCIĄ UL. OGRODOWEJ
2) OD WSCHODU: PO ZACHODNIEJ GRANICY OPRACOWANIA MIEJSCOWEGO PLANU ZAGOSPODAROWANIA PRZESTRZENNEGO
GMINY JAKTORÓW FRAGMENTU WSI CHYLICE ZATWIERDZONEGO UCHWAŁĄ NR XII/81/2003 RADY GMINY JAKTORÓW
Z DN. 30.06.2003R. ORAZ CZĘŚCIĄ UL. SŁONECZNEJ
3) OD POŁUDNIA: WSCHODNIA GRANICA I CZĘŚCIĄ UL. OGRODOWEJ ORAZ POŁUDNIOWĄ GRANICĄ DZIAŁKI NR EWID. 385,
4) OD ZACHODU: WSCHODNIA GRANICA UL. GDYŃSKIEJ

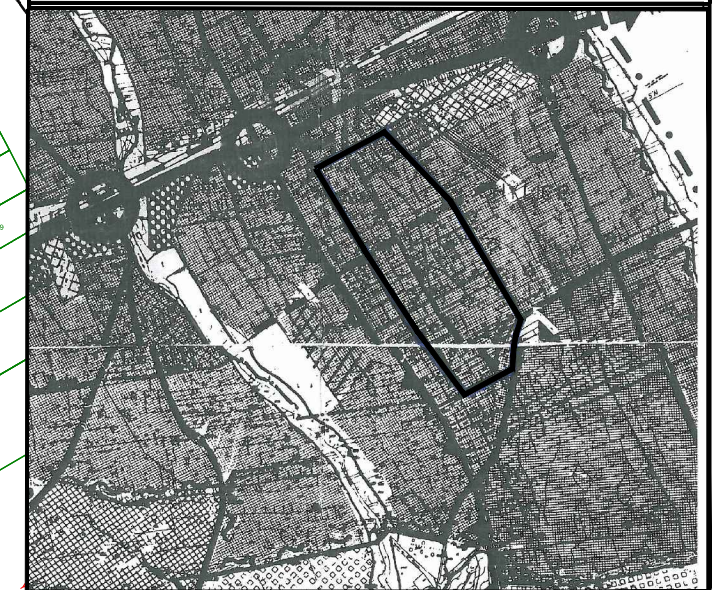
RYSunEK PLANU
Załącznik Nr 1 do uchwały nr/...../2021 Rady Gminy Jaktorów z dnia2021 roku
SKALA 1 : 1000



OZNACZENIA PLANU

	granica obszaru objętego planem
	linie rozgraniczające tereny o różnym przeznaczeniu lub różnych zasadach zagospodarowania
	nieprzekraczalna linia zabudowy
	odległości elementów zagospodarowania zymiarowane w metrach na rysunku planu
	tereny zabudowy mieszkaniowej jednorodzinnej z dopuszczeniem zabudowy usługowej
	tereny dróg publicznych, klasy dojazdowej
	tereny przeznaczone pod poszerzenie dróg publicznych
	tereny dróg wewnętrznych
	teren publicznie dostępnego ciągu pieszego
	tereny zieleni urządzonej
	tereny wód powierzchniowych śródlądowych
	istniejący rów do likwidacji

WYRYS Z RYSUNKU STUDIUM UWARUNKOWAŃ I KIERUNKÓW ZAGOSPODAROWANIA PRZESTRZENNEGO GMINY JAKTORÓW



	granica obszaru objętego planem
	tereny zabudowy mieszkaniowej jednorodzinnej

URZĄD GMINY JAKTORÓW

WYKONAWCA:	MIEJSKI ZESPÓŁ URBANISTYCZNY Żyrardów, ul. Mireckiego 56
AUTORZY:

skala liniowa (1:1000)



PAŹDZIERNIK 2021R