

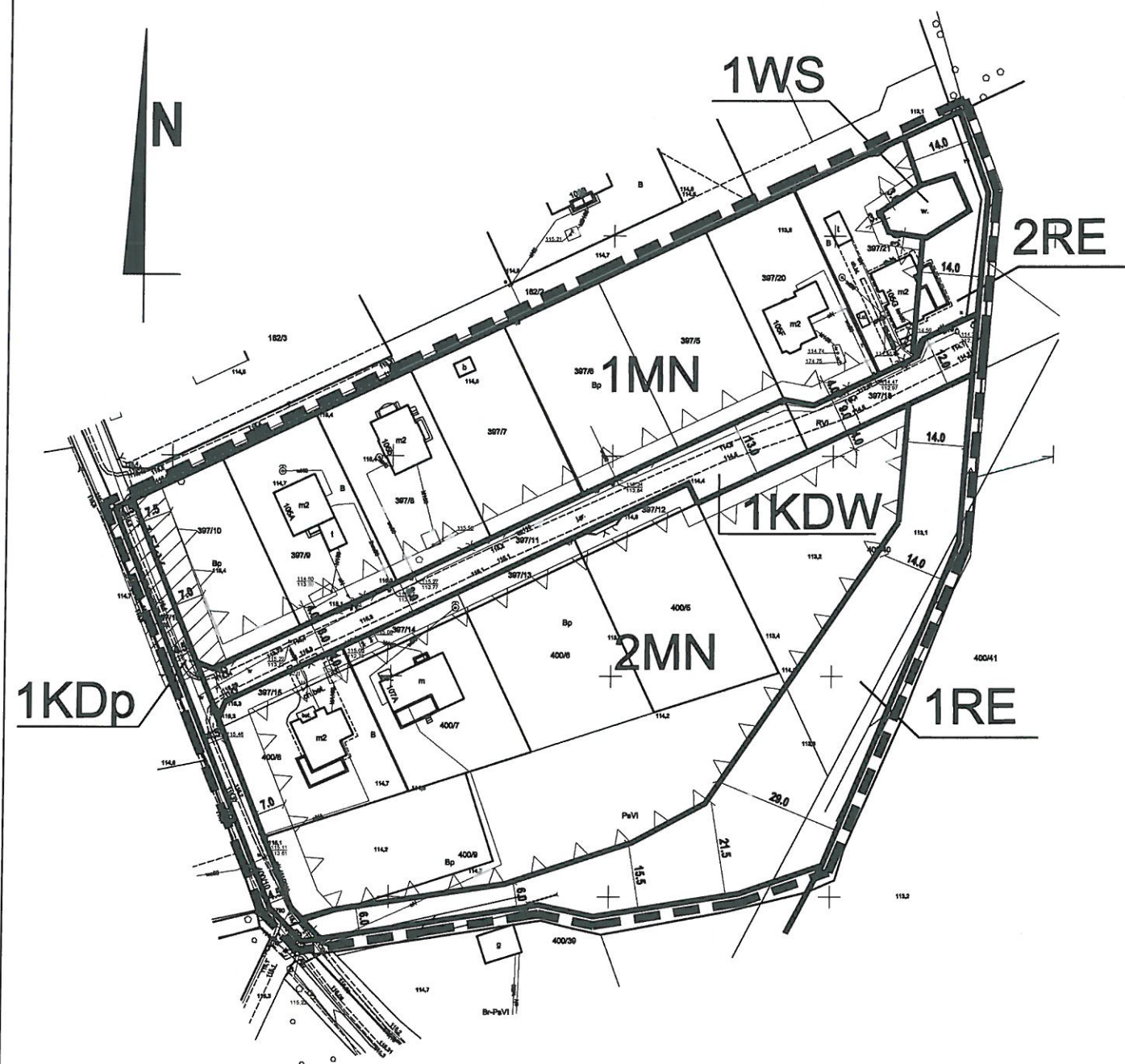


MIEJSCOWY PLAN ZAGOSPODAROWANIA PRZESTRZENNEGO FRAGMENTU WSI
BUDY - GRZYBEK GM. JAKTORÓW, OBEJMUJĄCEGO OBSZAR OGRANICZONY
PÓŁNOCNYMI GRANICAMI DZIAŁEK NR EWID. 397/10, 397/9, 397/8, 397/7, 397/6
397/5, 397/20, PÓŁNOCNO - WSCHODNIĄ GRANICĄ DZIAŁKI NR EWID. 397/21,
ZACHODNIĄ GRANICĄ ROWU PRZEBIEGAJĄCEGO PRZESZ DZIAŁKĘ NR EWID. 400/40,
PÓŁNOCNO - ZACHODNIĄ GRANICĄ ROWU PRZEBIEGAJĄCEGO PRZESZ DZIAŁKĘ
NR EWID. 400/41, PÓŁNOCNĄ GRANICĄ ROWU PRZEBIEGAJĄCEGO PRZESZ DZIAŁKĘ
NR EWID. 400/39, ZACHODNIĄ GRANICĄ DZIAŁEK NR EWID. 400/38, 400/10
PÓŁNOCNO - ZACHODNIĄ GRANICĄ DZIAŁKI NR EWID. 397/16

RYSUNEK PLANU

Załącznik Nr 1 do uchwały nr LIX/451/2018
Rady Gminy Jaktorów z dnia 08.10.2018 roku

skala 1 : 1000



OZNACZENIA PLANU

| | |
|--|---|
| | granica obszaru objętego planem |
| | linie rozgraniczające tereny o różnym przeznaczeniu lub różnych zasadach zagospodarowania |
| | nieprzekraczalne linie zabudowy |
| | odległości elementów zagospodarowania zwymiarowane w metrach na rysunku planu |
| | teren zabudowy mieszkaniowej jednorodzinnej |
| | teren dróg wewnętrznych |
| | teren przeznaczony pod poszerzenie dróg publicznych |
| | teren wód powierzchniowych śródlądowych i gruntów rolnych w ciągach ekologicznych |
| | teren wód powierzchniowych śródlądowych |
| | zasięg oddziaływania od linii elektroenergetycznej |

WYRYS Z RYSUNKU STUDIUM UWARUNKOWAŃ I KIERUNKÓW ZAGOSPODAROWANIA PRZESTRZENNEGO GMINY JAKTORÓW



| | |
|--|---|
| | granica obszaru objętego planem |
| | tereny zabudowy mieszkaniowej jednorodzinnej |
| | tereny ciągów ekologicznych wzdłuż cieków wodnych |

SPORZĄDZAJĄCY: WÓJT GMINY JAKTORÓW

WYKONAWCA: MIEJSKI ZESPÓŁ URBANISTYCZNY Żyrardów, ul. Mirowskiego 56
mgr inż. arch. Małgorzata Walczak

AUTORZY: mgr inż. arch. Małgorzata Walczak
mgr inż. arch. Alina Karlińska

skala liniowa (1:1000)



PAŹDZIERNIK 2018R. r.