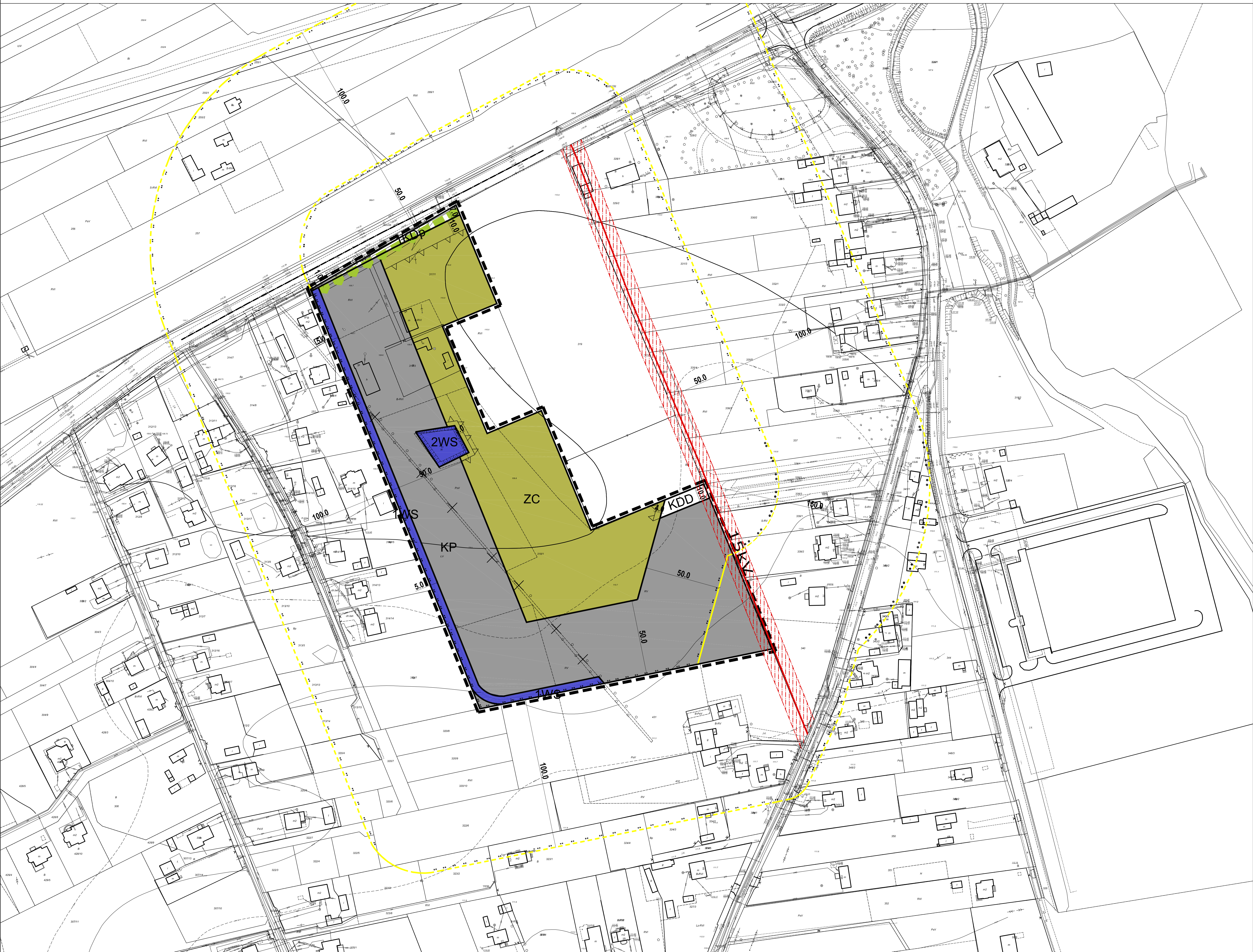


MIEJSCOWY PLAN ZAGOSPODAROWANIA
PRZESTRZENNEGO FRAGMENTU WSI
JAKTORÓW-KOLONIA OBEJMUJĄCEGO
DZIAŁKI EWIDENCYJNE NUMER 317/1,317/3,318/1
RYSUNEK PLANU

skala 1 : 1000

Załącznik Nr 1 do uchwały nr/...../2014 Rady Gminy Jaktorów z dnia2014 roku



OZNACZENIA BĘDĄCE USTALENIAMI PLANU

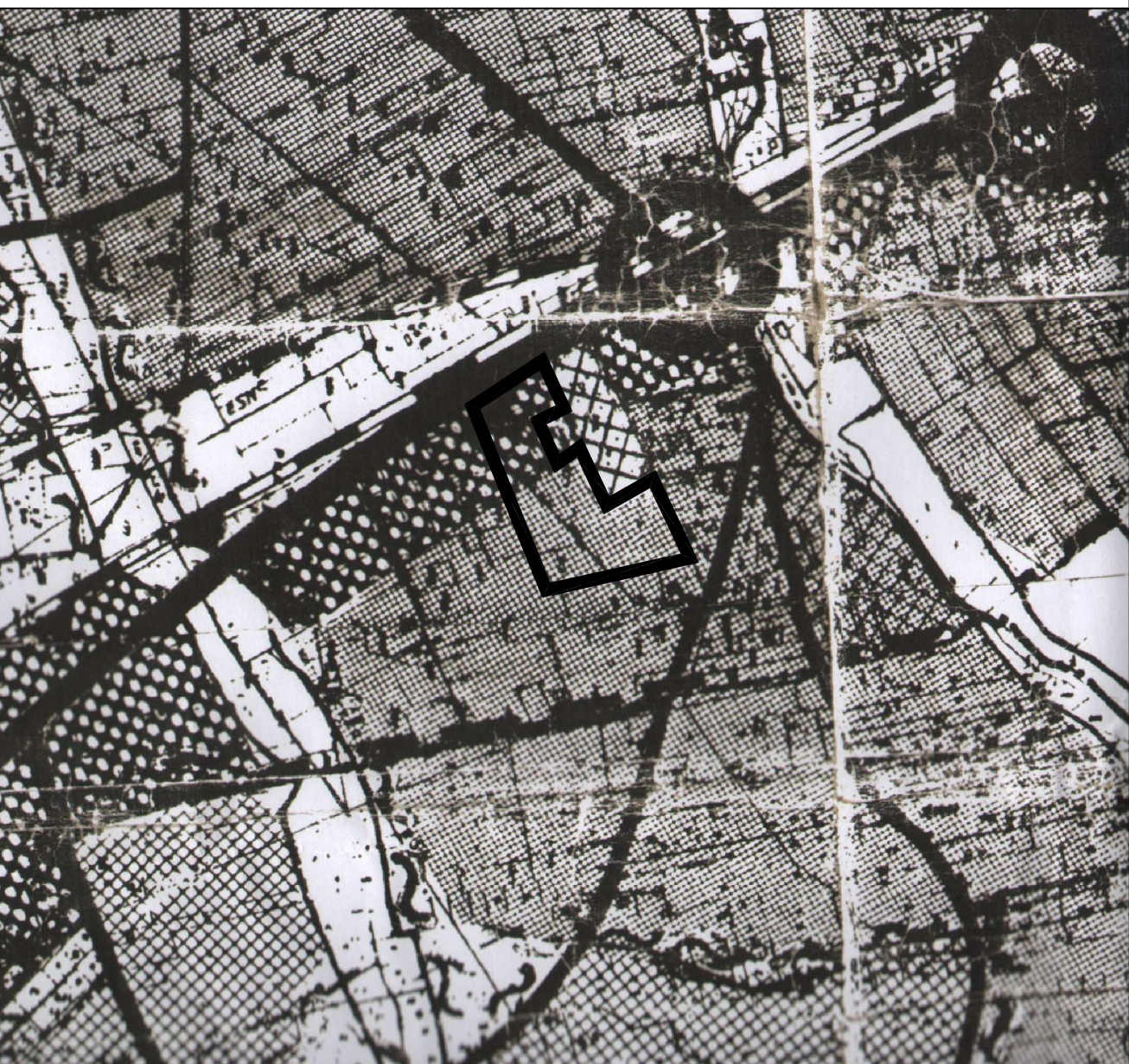
- granica obszaru objętego planem
- linie rozgraniczające tereny o różnym przeznaczeniu lub różnych zasadach zagospodarowania
- nieprzekraczalne linie zabudowy
- odległości elementów zagospodarowania zymiarowane w metrach na rysunku planu
- strefa 50 od granicy cmentarza

- ZC teren cmentarza
- KP teren parkingów
- WS teren wód otwartych
- KDD teren dróg publicznych
- KDp teren przeznaczony pod poszerzenie dgróg publicznych

OZNACZENIA INFORMACYJNE

- linie elektroenergetyczne SN wraz z zasięgiem oddziaływania
- strefa 50 i 150m od granicy cmentarza poza granicami planu
- granica Bolimowsko-Radziejowickiego Obszaru Chronionego Krajobrazu
- istniejący rów do likwidacji

WYRYS Z RYSUNKU STUDIUM UWARUNKOWAŃ I KIERUNKÓW ZAGOSPODAROWANIA PRZESTRZENNEGO GMINY JAKTORÓW



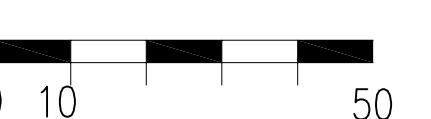
- granica obszaru objętego planem
- tereny zabudowy mieszkaniowej jednorodzinnej
- tereny rozwoju wielofunkcyjnego z przewagą usług
- tereny rozwoju wielofunkcyjnego

SPORZĄDZAJĄCY: WÓJT GMINY JAKTORÓW

WYKONAWCA: MIEJSKI ZESPÓŁ URBANISTYCZNY Żyrardów, ul. Mireckiego 56
Dyrektor Zespołu
mgr inż.arch. Małgorzata Walczak

AUTORZY: mgr inż.arch. Małgorzata Walczak upr.urb. Nr1479/96
mgr inż.arch. Alina Karlińska

skala liniowa (1:1000)



M A J 2 0 1 5 r.