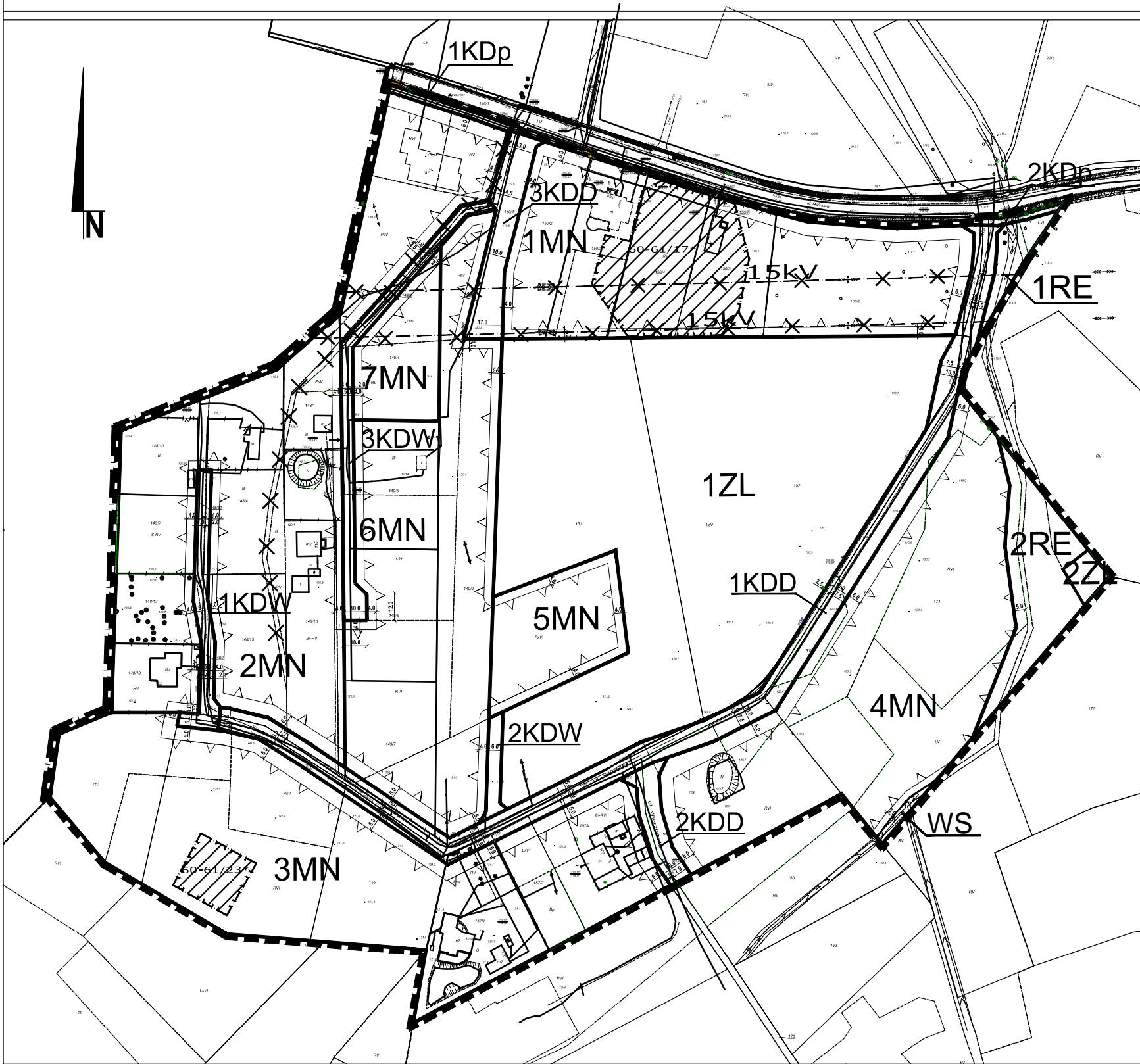




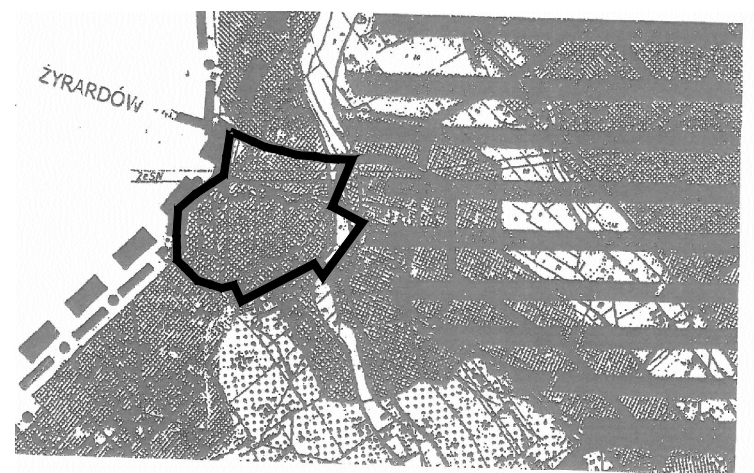
MIEJSCOWY PLAN ZAGOSPODAROWANIA PRZESTRZENNEGO GMINY JAKTORÓW
FRAGMENT WSI BIEGANÓW OBEJMUJĄCY
OBSZAR OGRANICZONY ULICĄ MALINOWĄ, POŁUDNIOWO - WSCHODNIĄ GRANICĄ,
DZ. NR EWID. 171, POŁUDNIOWO - WSCHODNIMI GRANICAMI DZ. NR EWID. 174
POŁUDNIOWYMI GRANICAMI DZIAŁEK NR EWID. 158, 157/4, 157/3, 157/1, 155,
154, 153 ORAZ ZACHODNIĄ GRANICĄ ADMINISTRACYJNA GMINY JAKTORÓW

RYSUNEK PLANU
Załącznik Nr 1 do uchwały nr XLIX/374/2018 Rady Gminy Jaktorów z dnia 29 stycznia 2018 roku
skala 1 : 1000




OZNACZENIA PLANU	
	granica obszaru objętego planem
	linie rozgraniczające tereny o różnym przeznaczeniu lub różnych zasadach zagospodarowania
	nieprzekraczalne linie zabudowy
	odległości elementów zagospodarowania zwymiarowane w metrach na rysunku planu
	teren zabudowy mieszkaniowej jednorodzinnej
	teren lasów
	teren wód powierzchniowych śródlądowych
	teren dróg publicznych, klasy dojazdowej
	teren dróg wewnętrznych
	teren przeznaczony pod poszerzenie dróg publicznych
	teren wód powierzchniowych śródlądowych i gruntów rolnych w ciągach ekologicznych
	istniejący rów do likwidacji
	istniejące linie elektroenergetyczne SN do likwidacji
	strefa ochrony konserwatorskiej
	granica administracyjna gminy

WYRYS Z RYSUNKU STUDIUM UWARUNKOWAŃ I KIERUNKÓW
ZAGOSPODAROWANIA PRZESTRZENNEGO GMINY JAKTORÓW



	granica obszaru objętego planem
	tereny zabudowy mieszkaniowej jednorodzinnej
	tereny ciągów ekologicznych wzdłuż cieków wodnych

SPORZĄDZAJĄCY: WÓJT GMINY JAKTORÓW		
WYKONAWCA:	MIEJSKI ZESPÓŁ URBANISTYCZNY Żyrardów, ul. Mireckiego 56 Dyrektor Zespołu mgr inż.arch. Małgorzata Walczak	
AUTORZY:	mgr inż.arch. Małgorzata Walczak upr.urb. Nr1479/96 mgr inż.arch. Alina Karlińska	skala liniowa (1:1000)
		
STYCZEŃ 2018R r.		