

Załącznik nr 1

do Uchwały Rady Gminy Jaktorów

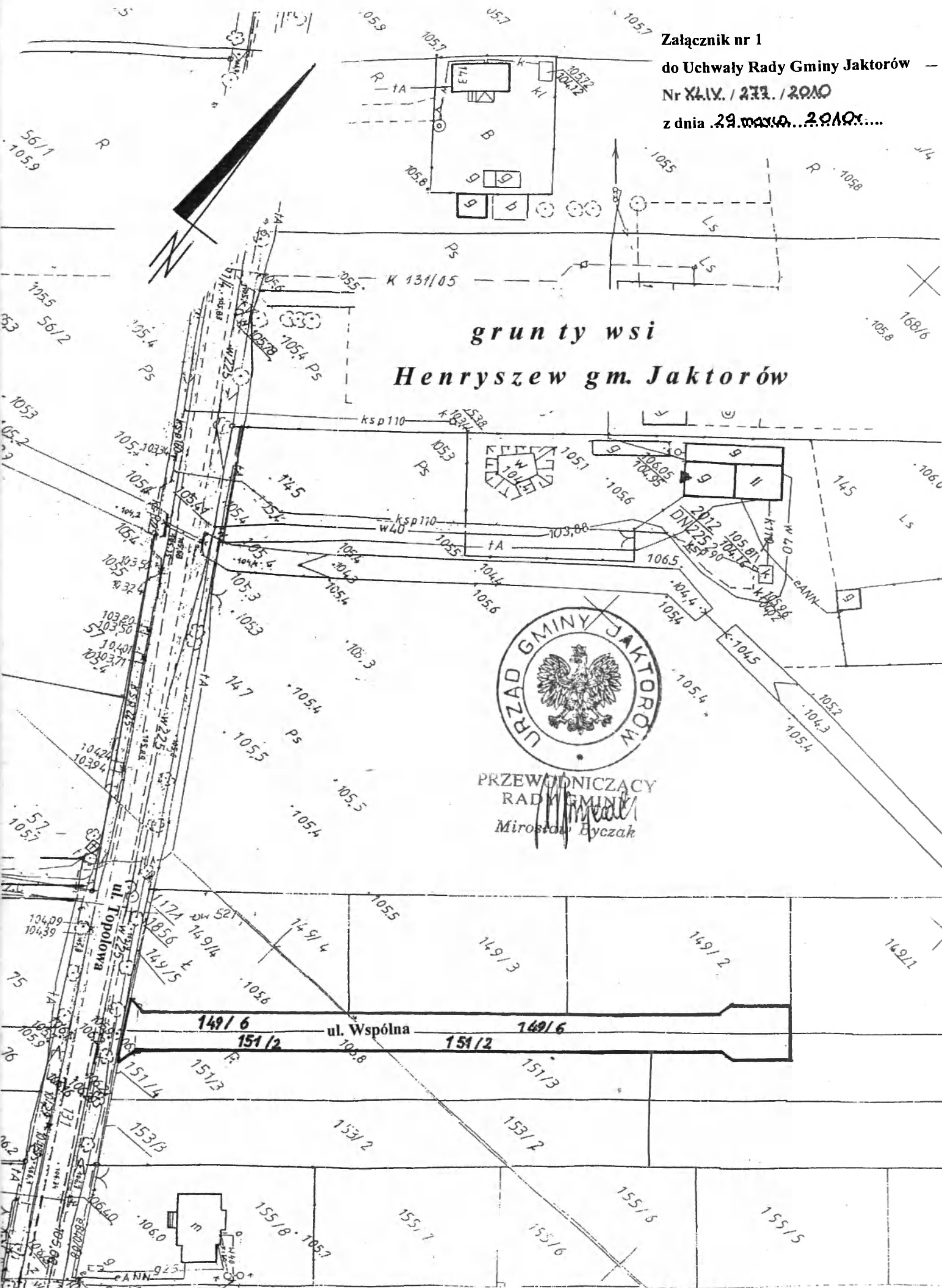
Nr XLIV / 277 / 2010

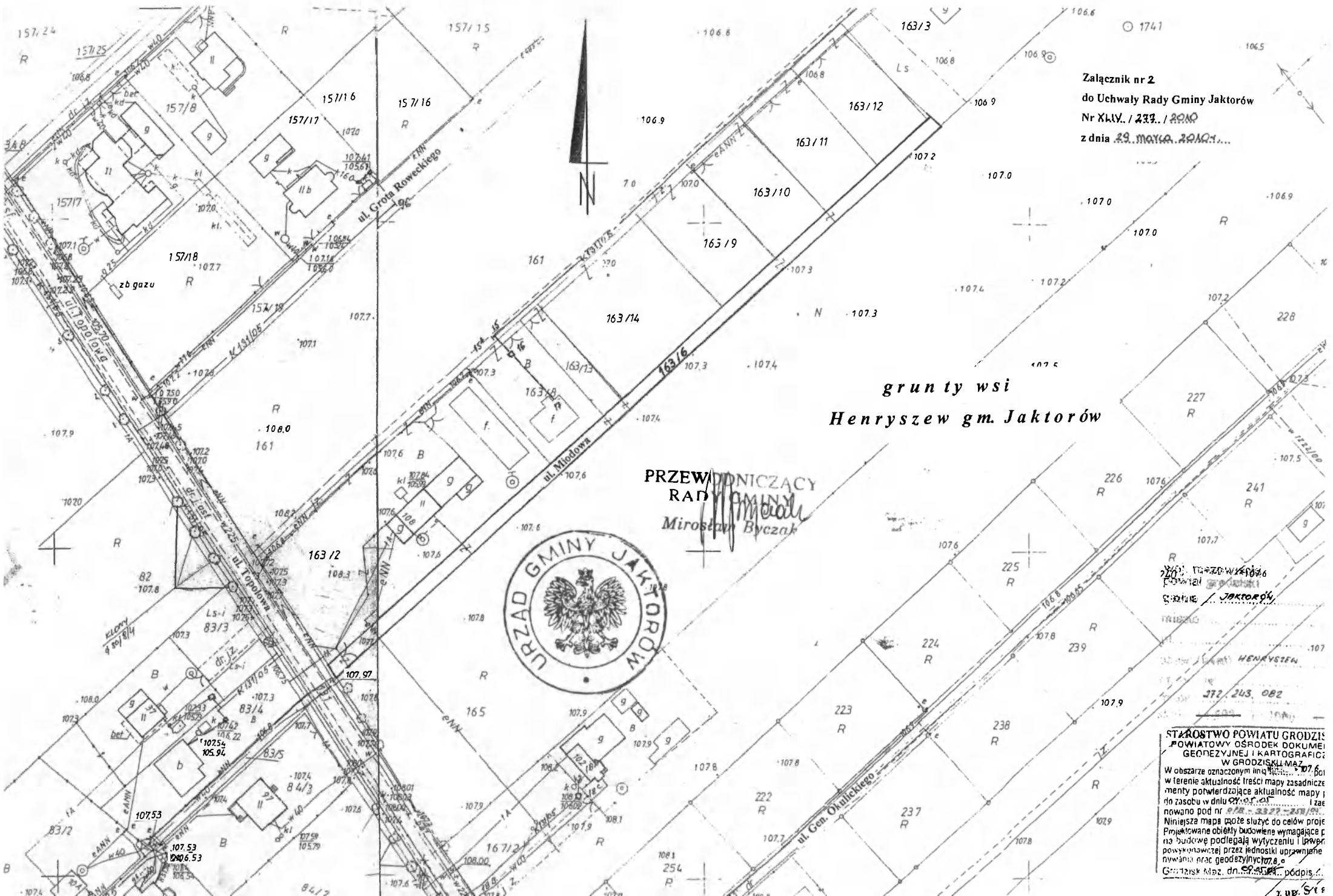
z dnia 29. marca 2010r....

grunty wsi
Henryszew gm. Jaktorów



PRZEWODNICZĄCY
RADY GMINY
Miroslaw Byszczak





Załącznik nr 2
do Uchwały Rady Gminy Jaktorów
Nr XLIV. / 233. / 2010
z dnia 29. maja 2010...

*grunty wsi
Henryszew gm. Jaktorów*

PRZEWIDNICZĄCY
RADY GMINY
Miroslaw Byczak



STAROSTWO POWIATU GRODZISKI
POWIATOWY OŚRODEK DOKUMENTACJI
GEODEZYJNEJ I KARTOGRAFICZNEJ
w GRODZISKU MAZ.
W obszarze oznaczonym linią przerywaną...
w terenie aktualność treści mapy zasadniczej
menty potwierdzające aktualność mapy i
do zasobu w dniu 27.05.2010 r.
Niniejsza mapa może służyć do celów proj.
Projektowane obiekty budowlane wymagające p.
na budowę podlegają wytyczeniu i upraw.
powyższym przez jednostki uprawniane
nawiana nrac geodezyjnych...
Grodzisk Maz. dn. 27.05.2010 r. podpis...