

kan. popudn. 12

row. 1.5

row. 2.0

row. 1.5

UOZ

25MNL

21KDD

23MNL

12KDD

17MNL

23MNL

row. 1.5

row. 2.0

row. 1.5

row. 2.0

row. 1.5

row. 2.0

row. 1.5

PS

PS

PS

PS

PS

PS

PS

70

70

70

70

70

70

70

70

70

70

70

70

70

70

70

70

70

70

70

70

70

70

70

70

70

70

70

70

70

70

70

70

70

70

70

70

70

70

70

70

70

70

70

70

70

70

70

70

70

70

70

70

70

70

70

70

70

70

70

70

70

70

70

70

70

70

70

70

70

70

70

70

70

70

70

70

70

70

70

70

70

70

70

70

70

70

70

70

70

70

70

70

70

70

70

70

70

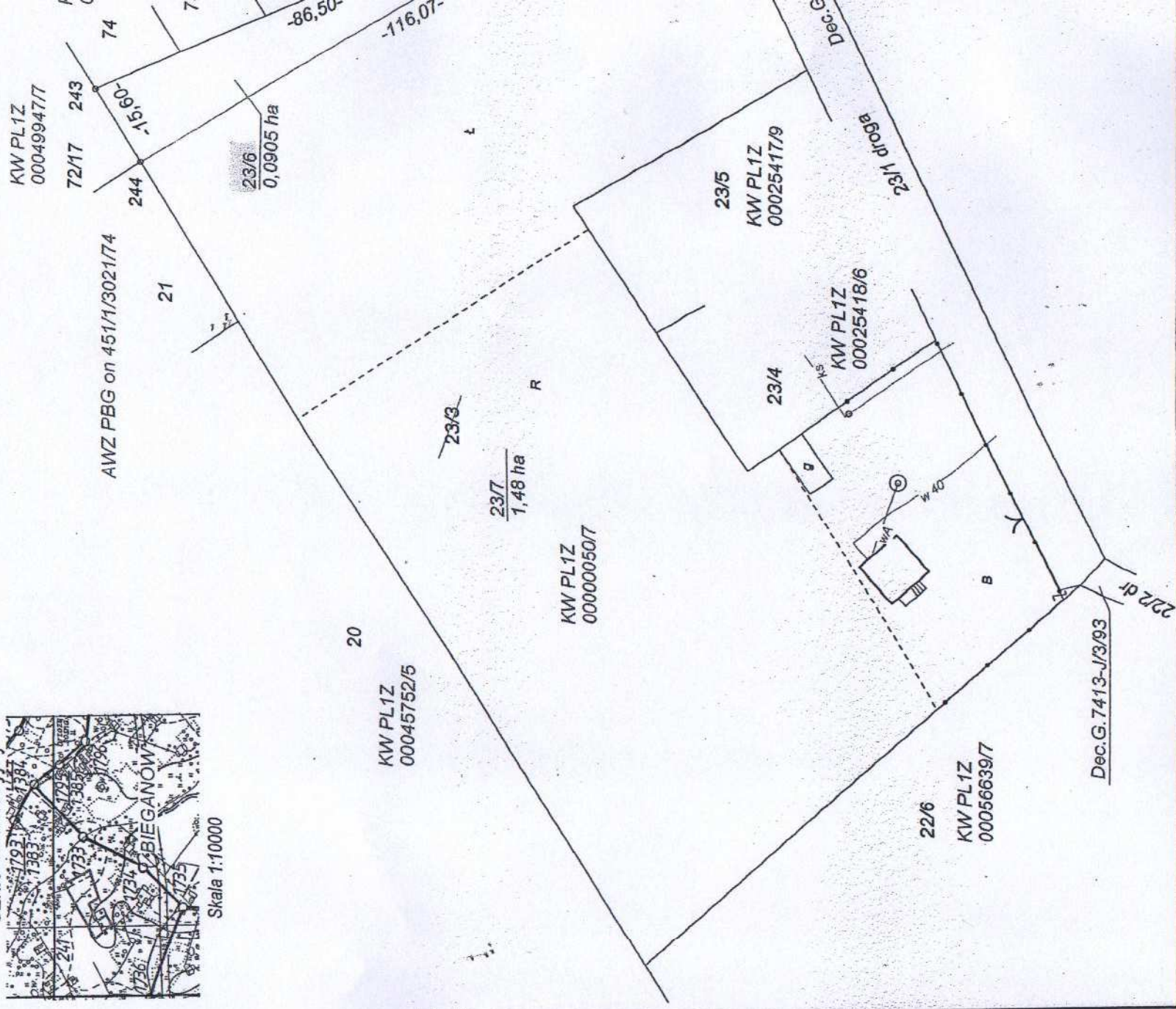
70

PRZEWOZNICZACIE
RADY
Mirosław Pyrczak

Szkic orientacyjny



Skala 1:10000



województwo :mazowieckie
powiat : grodziski
Gmina: 140505_2 -Jaktorów

Skala
1: 1000

Obręb: 140505_2.0001 Bieganów dz nr 23/3

M
z projektem
nieruchomości
KW PL1Z 000

WYKAZ ZMIAN POWIERZCHNI

Dane z ewidencji gruntów		Nr proj. działki	Powierzchnia	
Nazwa obszaru	Nomenklatura prawna		w ha	w m2
Bieganów 140505_2001	KW PL1Z 00000050/7	23/6	0,09	905
		23/7	1,48	—
			1,57	—

Powierzchnia opracowania : jeden hektar pięćdziesiąt siedem arów

Uwaga : Działka nr 23/6 będzie stanowić powiększenie nieruchomości sąsiedniej

KW PL1Z
00049100/8

76

KW PL1Z
00034129/9
77/4

-31,29-

77/2 dt

Dec. G. 7413-1/8/93

35a

33

STAROSTWO POWIATU GRODZISKIEGO
POWIATOWY OSRODEK DOKUMENTACJI
GEODEZYJNEJ I KARTOGRAFICZNEJ
W GRODZISKU MAZ.

Na podstawie art. 40 ust. 2 i ust. 3 ustawy z dnia 17 maja 1989r. - Prawo geodezyjne i kartograficzne (Dz. U. Nr. 30 poz. 163 z późniejszymi zmianami) niniejszy dokument został przyjęty do państwowego zasobu geodezyjnego i kartograficznego i stanowi własność Skarbu Państwa.

Dokument wpisano do ewidencji zasobu powiatowego w dniu 24.02.12, nr ewidencyjny 52-1436/12

Grodzisk Maz. dn. 24.02.12, podpis.....

PRZEWODNICZY
RADY
Miroslaw Ryzak

Mapa niniejsza powstała na podstawie materiałów ewidencji gruntów, operatu jedn. Z-244/93-272.243 i pomiaru na gruncie wykonanego w 2012 r.

Kierownik roboty

GEODETA UPRAWNIONY
upr. 14487

Krzysztof Iwona

tel. 0-602 586-295

Zimna Woda 96-323 Osuchów

Zimna Woda 2012.02.18

P = 1,57 ha

DER 052-47/2012

podziatu

gulowanej w

0/7