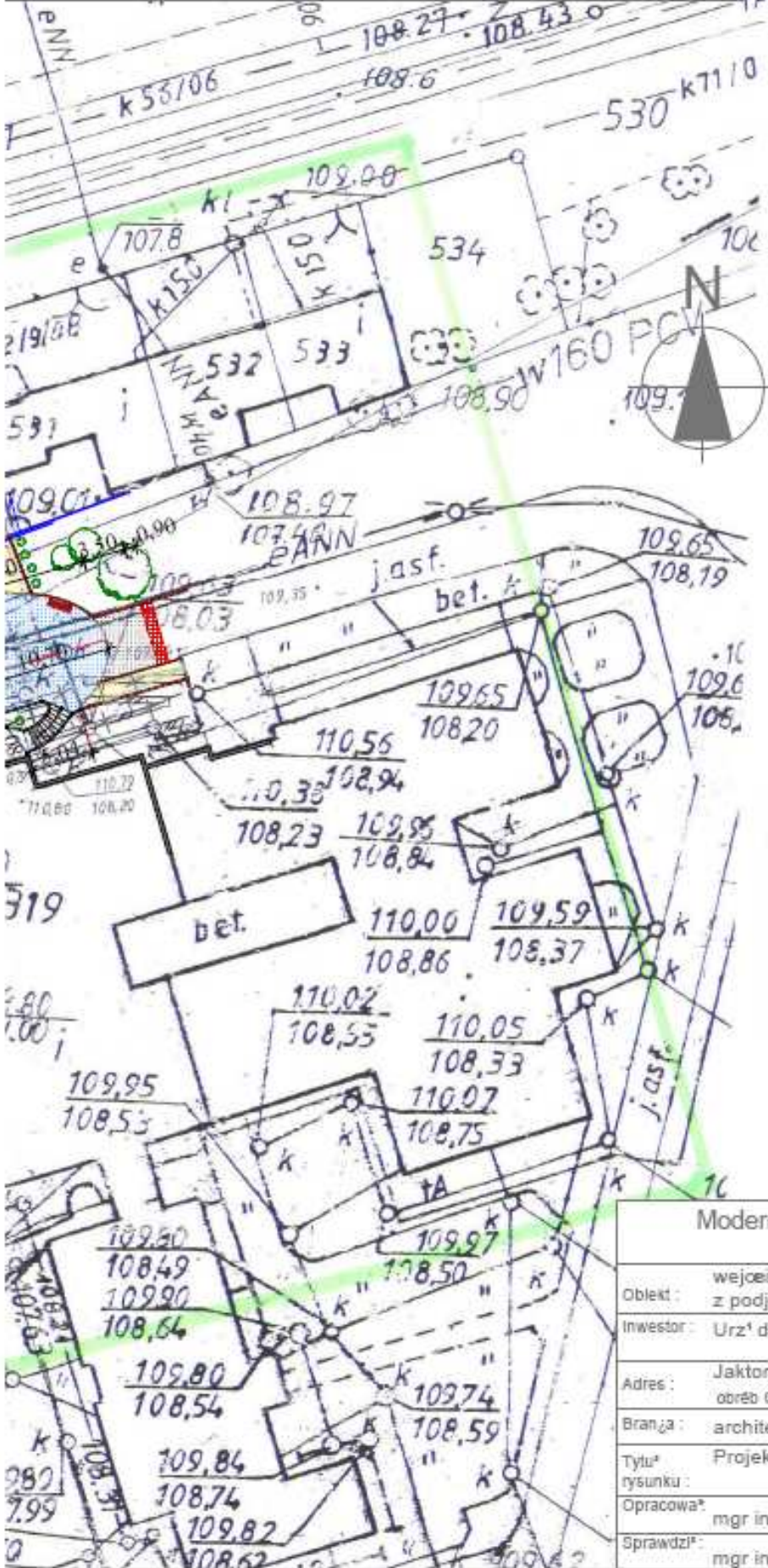


RENU SKALA 1:500



Woj. mazowieckie
Powiat grodziski
Gmina Jaktorów
Obwód Chylice
Dz. ew. nr 171/5, 172/2
Ark., 272.244.022
Skala 1 : 500

Wykazane na niniejszej mapie granice dz. ew. nr 171/5, 172, - są granicami prawnymi wg. 272.244-56/87 - są granicami władania i ich położenie może ulec zmianie w wyniku rozgraniczenia nieruchomości



Niniejsza mapa może służyć do celów projektowych

osoba uprawniona
Edyta Frączkiewicz
15-300 Żyrardów, ul. Parkowa 26/25
tel. (0-46) 855 95 40, 0-604 986 374
upr. nr 17677

25 KWI. 2008
33 2 8 - 118/08

25 KWI. 2008
mgr inż. arch. Dominik Dudek
mgr inż. arch. Dorota Napieraj - Faizy

Modernizacja budynku Szkoły Podstawowej w Jaktorowie		
Obiekt :	wejście główne do szkoły z podjazdem dla osób niepełnosprawnych	ARK. NR
inwestor :	Urząd Gminy Jaktorów	1
Adres :	Jaktorów ul. Warszawska 88 obwód Chylice, działki nr ew. 171/5, 172/2,	SKALA
Branża :	architektoniczna	1:50
Tytuł rysunku :	Projekt zagospodarowania terenu	Upr. nr
Opracował :	mgr inż. arch. Dominik Dudek	36/93 Sk-oe
Sprawił :	mgr inż. arch. Dorota Napieraj - Faizy	LO 112